

# 山武 こういき

vol.20  
2012.MARCH

編集・発行／平成24年3月1日

山武郡市広域行政組合企画財政課 千葉県東金市東岩崎1-17 ☎0475-54-0253

E-mail:kikaku@sanbukouiki-chiba.jp

当組合は、東金市、山武市、大網白里町、九十九里町、芝山町、横芝光町が共同で設立した一部事務組合（特別地方公共団体）です。



## 未来に語りつぐために!! ～地域の映像教材を作成しています～

山武郡市視聴覚教材センターでは、ボランティアの方にご協力いただき、映像教材を作成しています。

今年度は、山武市出身で、山武杉の改良に努めた林業家で、「阿羅々木」の発行者でもあった蕨真一郎氏と山武杉をテーマに取り組んでいます。

私たちと一緒に、郷土の伝統文化、偉人の映像教材作成にご協力いただけるボランティアの方や、昔の様子を記録した映像をお持ちの方を募集しています。ご協力いただける方のご連絡をお待ちしております。

他にも、城西国際大学と共同で映像教材を制作しています。今年度は、「牛飼い歌人 伊藤左千夫」が千葉県メディアコンクールで千葉県視聴覚教育連絡協議会長賞を受賞しました。視聴覚教材センターでは、作成した教材の貸し出しを行っておりますので、ご利用ください。

### 【制作作品】

「伊能忠敬の地図づくり」「里の秋 童謡詩人 斎藤信夫」「十枝雄三と両総用水」「牛飼い歌人 伊藤左千夫」

問合せ先

教育委員会教育支援課 山武郡市視聴覚教材センター

☎0475(54)0254 E-mail avl@sanbukouiki-chiba.jp

## 消防本部・中央消防署の移転

移転新築工事を行っていた「山武郡市広域行政組合消防本部・中央消防署合同庁舎」が完成します。

現在の中央消防署は昭和42年に建設され、庁舎の老朽化、耐震性に欠けていることから移転新築工事を進め、合同庁舎として生まれ変わります。今後、合同庁舎になることで、より一層連携の取れた業務が可能となり、地域防災の充実が図れます。

これに伴い、郵便番号と住所が変更になります。なお、電話番号に変更はありません。

運用開始：平成24年3月14日

新住所：〒283-0062 東金市家徳384番地2



消防本部・中央消防署合同庁舎

問合せ先 消防本部総務課企画係 ☎0475 (52) 8751 E-mail fd.soumu@sanbukouiki-chiba.jp

## 進級の時期！子どものことで悩んでいたら、ご相談を！！

「最近、子どもが何を考えているか分からない」「学校へ行きたがらない」「他の子ども様子がちがう」など、子育てに不安を感じている方、お気軽にご相談ください。専門のカウンセラーが親身に対応いたします。相談は無料です。



電話相談 月～土 午前9時～午後4時

面接相談 月～土 午前9時～午後4時(要予約)

訪問相談 \*学校を通して申し込んでください。

「不登校」や「子どもの発達」に関する相談が多い状況です！

また、何らかの理由で、学校へ登校できない子どもたちのために、「学校生活への復帰」を目指した**適応指導教室**があります。山武教室、東金教室、大網白里教室、横芝光教室を開設しています。山武郡市内の子どもたちなら、どの教室でも通えます。詳細はお問い合わせください。

問合せ先 教育委員会教育支援課 山武郡市教育相談センター ☎0475 (54) 0367

## 夜間や休日の急病は…

### 夜間急病診療所

診療日時 毎日(年中無休) 午後8時～午後11時

診療科目 内科・小児科・外科

場所 東金市堀上360-2

☎0475(50)2511 FAX 0475(50)2535

○山武郡市医師会の医師が交替で診療しているため、専門以外は診療できない場合があります。事前にお問い合わせください。

○水曜日(月4回)は小児科医を含む医師2名で診療に当たります。  
※夜間急病診療所は、「急を要する患者さん」の診療を目的としています。診療は応急的な処置を中心とした一次救急診療であり、薬の処方1日分が原則です。夜間救急を受診した翌日以降には、必ずかかりつけ医等で診察を受けてください。



### 休日救急歯科診療所

診療日時 日曜・祝日・振替休日・

お盆・年末年始

午前9時～午前12時

場所 東金市堀上360-2

☎ 0475(50)2512

FAX 0475(50)2532

※休日救急歯科診療所では、継続的な治療は受けられません。

持参するもの 保険証・後期高齢者医療被保険者証・子ども医療費助成受給券

### 病院群輪番制

診療日時 毎日 午後5時30分～翌朝午前8時30分

夜間急病診療所等で処置できない傷病者や入院が必要な方を対象に、山武郡市内の医療機関が輪番で待機しています。

※緊急性のない場合は、翌日以降の診療時間内に受診してください。

問合せ先 消防本部指令課 ☎0475(55)0119

### 休日当番医

診療日時 日曜日・祝日・年末年始

午前9時～午後5時

休日に、けがや急病になった時の診療を当番制で行っています。山武郡市の休日当番医をテレフォン案内、市町の広報や山武郡市医師会のHP(<http://sanbu-med.com/>)でお知らせしています。

テレフォン案内 ☎0475(50)2531

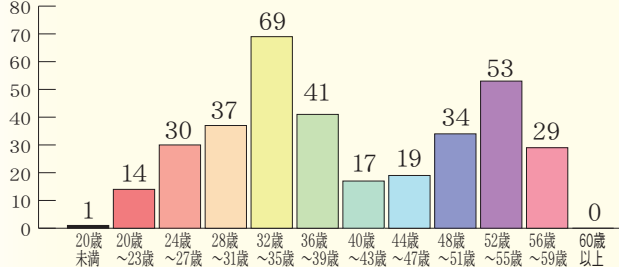
問合せ先 保健福祉課医療係 ☎0475(50)2533 E-mail mwc@sanbukouiki-chiba.jp

# 平成22年度 職員の人事行政の運営等の状況

## 第1 職員の任免及び職員数の状況

採用		退職	
区分	人数	事由	人数
一般行政職	6人	定年	8人
消防職	4人	自己都合	3人
技能労務職	0人	死亡退職	0人
合計	10人	派遣解除	3人
		合計	14人

(人) 年齢別職員数(平成22年4月1日現在) 合計:344人



## 第2 職員の給与の状況

職員の平均給与月額等

職種	平成22年4月1日現在			
	平均年齢	平均給与月額 (円)		
一般行政職	39.3	351,787	300,533	51,254
消防職	40.4	400,376	319,038	81,338
技能労務職	44.9	292,002	259,029	32,973

## 第3 職員の勤務時間その他の勤務条件の状況

勤務時間の状況

開始時間	終了時間	休憩
8:30	17:15	12:00～13:00

休暇制度

区分	種類	内容
有給	年次休暇	年間20日を付与(20日を限度として、翌年に繰り越し可能)
	療養休暇	1)公務上の負傷又は疾病:その療養に必要な期間 2)結核性疾患:1年を超えない期間で、医師の証明に基づき、その療養に必要な期間 3)前2号以外の負傷又は疾病:医師の証明に基づき、その療養に必要な期間(90日以内)
	特別休暇	結婚、出産、親族の死亡などの場合に認められる休暇
無給	介護休暇	同居の親族を介護する場合 年間180日まで

## 第4 職員の分限及び懲戒処分等の状況

職員の分限処分の状況

降任	免職	休職	降給
0人	0人	2人	0人

職員の懲戒処分の状況

戒告	減給	停職	免職
0人	0人	0人	0人

## 第5 職員のサービスの状況

年次休暇の状況 育児休業及び部分休業の状況

平均使用日数	育児休業及び部分休業の状況			
	平均使用日数	育児休業取得者数	部分休業取得者数	うち両休業取得者数
12日0時間				
消化率				
60.0%	男性職員	0人	0人	0人
	女性職員	1人	0人	0人

## 第6 職員の研修及び勤務成績の評定の状況

職員の勤務能力の向上及び増進を目的として、千葉県自治研修センターで主催する研修に13名、当組合が主催する職員共同研修に42名参加しています。

## 第7 職員の福祉及び利益の保護の状況

種類	受益者	内容
結核検診	255人	胸部X線撮影(人間ドック受検者を除く)
成人病予防検査	255人	問診、血圧、血液、尿、心電図検査等(人間ドック受検者を除く)

## 第8 公平委員会における業務の状況

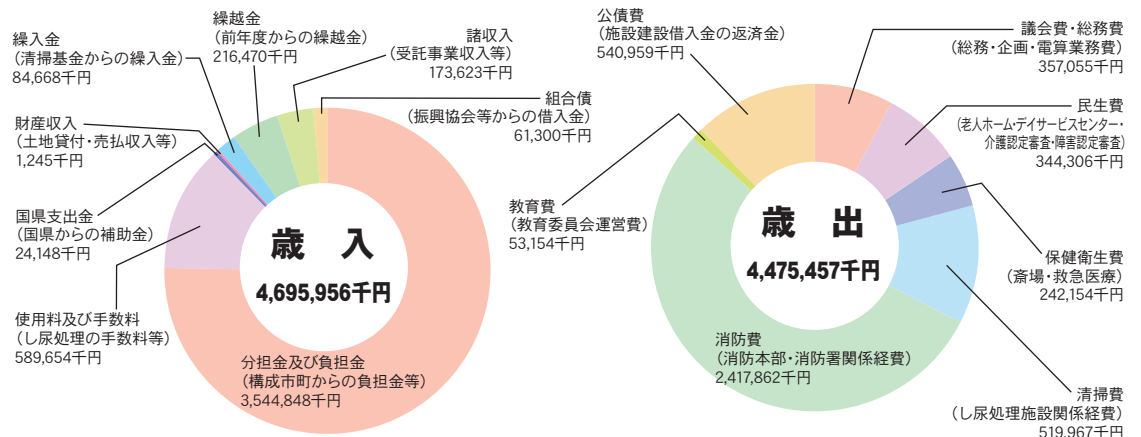
勤務条件に関する措置の要求に係る事項	0件
不利益処分に関する不服申立てに係る事項	0件

問合せ先 総務課職員係 ☎0475 (54) 0250 E-mail syokuin@sanbukouiki-chiba.jp

# 決算状況のお知らせ

平成22年度の組合一般会計決算は、歳入総額46億9,595万6千円、歳出総額44億7,545万7千円で、差引残額は2億2,049万9千円でした。

前年度比較では、歳入歳出ともに2.3%の増となっています。



問合せ先 企画財政課財政係 ☎0475 (54) 0252 E-mail zaisei@sanbukouiki-chiba.jp

# 春のイベント情報

## 東 金 市

### 【東金桜まつり】

**内 容** 桜の名所、八鶴湖畔で「東金桜まつり」が開催されます。ライトアップされた幻想的な夜桜や地域発のアイドルユニット「YASSA Comachi super7」によるライブやダンスパフォーマンスなど他にもたくさんのイベントを実施します。

4月8日には、まつりのフィナーレとして夜空を彩る花火大会を実施します。

**日 時** 3月27日(火)～4月8日(日)

**場 所** 八鶴湖畔

**費 用** 無料

**問合せ先** 東金市産業振興課  
☎0475(50)1142



## 大 網 白 里 町

### 【小中池公園の春】

**内 容** 4月には桜が見ごろを迎えます。園内には子ども向けの遊具も設置されていますので、家族でお花見を楽しみながら、ゆったりと遊べます。また、4月下旬から5月上旬にかけて、湖面上に鯉のぼりを掲揚する「鯉のぼりまつり」も開催される予定です。

**場 所** 小中池公園

**費 用** 無料

**問合せ先** 大網白里町都市整備課  
☎0475(70)0360



## 九 十 九 里 町

### 【本州一早い「海開き」】

**内 容** 早春の恒例行事となった、本州一早い「海開き」。毎年多くの人たちが訪れ、浜辺は賑わいを見せます。当日は、海の安全祈願の神事、マーチングや郷土芸能の披露などが行われます。この機会に一足早い夏を感じに九十九里に遊びに来ませんか。

**日 時** 4月29日(日)  
午前10時～

**場 所** 片貝中央海岸

**費 用** 無料

**問合せ先** 九十九里町産業振興課  
☎0475(70)3177



## 山 武 市

### 【左千夫「春の宴」ゆづり葉茶会】

**内 容** 正岡子規から「茶博士」と言われた伊藤左千夫を偲ぶ茶会です。伊藤左千夫生家でお茶を一服いかがですか。左千夫の茶道具を披露しています。

**日 時** 5月6日(日)

**場 所** 伊藤左千夫生家  
茶室「唯真閣」

**費 用** 無料(先着200名)

**問合せ先** 山武市歴史民俗資料館  
☎0475(82)2842



## 芝 山 町

### 【第1回成田エアポートツデーマーチ】

**内 容** 成田国際空港を中心に、成田市と芝山町の文化や自然に触れるウォーキング大会です。5月12日は成田空港コースと芝山仁王尊コース、13日は印旛沼コースと芝山殿塚・姫塚コースを設定。歩く距離は体力やお好みに合わせて、10・20・30kmから選べます。飛行機の音を間近で聞きながら自然の中を歩く、他では味わえないウォーキングにぜひご参加ください。大会の詳細や申込み方法などについてはお問い合わせください。

**日 時** 5月12日(土)  
13日(日)

**問合せ先** 成田エアポートツデーマーチ実行委員会  
(成田市観光プロモーション課内)  
☎0476(20)1540



## 横 芝 光 町

### 【梅まつり】

**内 容** 県内最大級の梅林には1,500本の巨木があり、凛とした純白の花が一斉に開花した雄大な景観は圧巻!あたり一面にほのかな梅の香りが漂います。

期間中は、梅農家による手作り梅加工品や漬物の直売のほか、土・日曜日には、菜雑煮のサービスもあります。

**期 間** 3月11日(日)まで

**場 所** 坂田城跡梅林内

**費 用** 駐車場:無料

**問合せ先** 横芝光町観光協会  
(産業振興課内)  
☎0479(84)1215



## 募集

### 養護老人ホーム及びデイサービスセンターの非常勤職員登録者募集

山武郡市広域行政組合立養護老人ホーム坂田苑及び坂田苑デイ・サービスセンターでは、非常勤職員の登録者を募集しております。

この登録は、あらかじめ希望する期間や職種などを登録いただいた方の中から、条件に合う方を選考し、審査及び面接を経て採用させていただきます。

募集職種等詳しい内容については、お問い合わせください。



**申込み・問合せ先**  
養護老人ホーム坂田苑管理係  
☎0479(82)0320  
E-mail yougo.sakataen@sanbukouiki-chiba.jp

## 募集

### 不登校の子どもたちを支援する大学生・大学院生のボランティア募集

**活動内容**  
不登校の子どもたちが通級してくる適応指導教室で子どもたちの勉強や運動の支援を行います。

**活動日時**  
月曜日～金曜日:午前9時～午後3時

**活動場所**  
◆ハートフルさんぶ山武教室  
◆ハートフルさんぶ東金教室  
◆ハートフルさんぶ大網白里教室  
◆ハートフルさんぶ横芝光教室

\*活動日時・活動場所については、ご相談ください。



**申込み・問合せ先**  
教育委員会教育支援課  
山武郡市教育相談センター  
☎0475(54)0367

## 講習会

### 命を救うために 上級救命講習会(公募型)8時間コース

心肺蘇生法、AEDの使用法、傷病者管理法、外傷の手当要領及び搬送方法の講習を行います。

**講習日時** 平成24年3月11日(日)  
午前9時～午後5時

**場 所** 東金市保健福祉センター  
(東金市ふれあいセンター)

**募集人員** 30名

**応募資格** 18歳以上の管内(原則)に在住、在勤若しくは在学者

**応募締切** 募集人員に達した時点で締切らせていただきます。

※3月1日(木)から、下記の電話、ファックス及びEメールにより申し込んでください。受付時の必要事項は、住所・氏名・生年月日・連絡先・職業です。なお、電話の場合は午前8時30分～午後5時15分です。

**申込み・問合せ先**  
消防本部警防課救急係  
☎0475(52)8752 FAX0475(52)1652  
E-mail fd.keibou@sanbukouiki-chiba.jp

