

山武 こういき

vol.19

2011. SEPTEMBER

編集・発行 / 平成23年9月1日

山武郡市広域行政組合企画財政課 千葉県東金市東岩崎1-17 ☎0475-54-0253

E-mail:kikaku@sanbukouiki-chiba.jp

当組合は、東金市、山武市、大網白里町、九十九里町、芝山町、横芝光町が共同で設立した一部事務組合（特別地方公共団体）です。

東北地方太平洋沖地震による緊急消防援助隊派遣

当消防本部は、平成23年3月11日（金）14時46分頃に発生した東北地方太平洋沖地震に伴い、緊急消防援助隊千葉県隊として隊員22名を災害派遣し、岩手県や福島県の被災地で捜索活動や救急補助を行ってきました。

【緊急消防援助隊千葉県隊 第3次派遣隊】

岩手県陸前高田市：3月20日（日）～3月22日（火）
消火部隊5名、後方支援部隊5名

【緊急消防援助隊千葉県隊 第6次派遣隊】

福島県福島市：3月28日（月）～4月1日（金）
救急部隊3名、後方支援部隊3名

【緊急消防援助隊千葉県隊 第7次派遣隊】

福島県福島市：4月1日（金）～4月5日（火）
救急部隊3名、後方支援部隊3名

※緊急消防援助隊とは・・・阪神・淡路大震災での教訓を踏まえ平成7年度に創設され、平成16年4月から人命救助活動等を行う応援部隊の早期出動をさせる総務省消防庁長官の指示権が創設されました。

問合せ先 山武郡市広域行政組合 消防本部総務課企画係

☎0475(52)8751

E-mail fd.soumu@sanbukouiki-chiba.jp

HP <http://www.sanbukouiki-chiba.jp/FDHP/newfd119.html>

山武郡市救急医療のしくみ

～安心して救急医療を受診するために～

山武郡市では、夜間や休日に急な病気になった方のために、山武郡市医療福祉センターに「夜間急病診療所」や「休日救急歯科診療所」を整備し、山武郡市の救急医療の一部を行っております。

救急医療は、緊急事態に備えるためのもので、限られた医療スタッフで運営されています。

なるべく、医療資源の充実しているかかりつけ医等の診療時間内に受診していただくようご協力をお願いいたします。



初期救急
比較的症状の軽い方



2次救急
入院・手術を必要とする重症の方



3次救急
命にかかわる特に症状の重い方

山武郡市医療福祉センター

東金市堀上360-2

夜間急病診療所

(内科・小児科・外科)

診療日時

毎日(年中無休)
午後8時～午後11時

※山武郡市医師会の医師が交替で診療に当たっているため、専門以外の時は診療できない場合があります。事前にお問い合わせください。

☎0475(50)2511 FAX0475(50)2535



休日救急歯科診療所

診療日時

日曜・祝日・振替休日・お盆・年末年始
午前9時30分～午後4時



※平成23年10月から診療時間が変更となります。
変更後 午前9時～午前12時

※当診療所では、継続的な治療は受けられません。
☎0475(50)2512 FAX0475(50)2532

持参するもの 保険証
後期高齢者医療被保険者証
子ども医療費助成受給券

病院群輪番制

診療日時

毎日
午後5時30分～翌朝午前8時30分

入院治療をするような場合、郡市内の医療機関(さんむ医療センター・県立東金病院・町立国保大網病院・高根病院・九十九里病院・浅井病院)が輪番により待機しています。夜間急病診療所等で処置できない傷病者や入院が必要な方が対象となります。

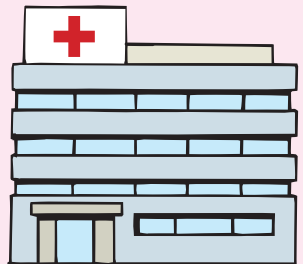
※緊急性のない場合は、翌日以降の診療時間内に受診してください。

問合せ先

消防本部指令課
☎0475(55)0119

救命救急センター

心筋梗塞・脳卒中・頭部外傷などの重症救急患者



こども急病電話相談

受診したほうが良いのか、様子をみても大丈夫なのか、小児科医や看護師が電話でアドバイスします。プッシュ回線の固定電話・携帯電話からは局番なしの

#8000 へ

ダイヤル回線、または上記でつながらない方は、

☎043(242)9939 へ

毎日 午後7時～午後10時

実施：千葉県 運営：千葉県医師会

こどもの救急

～おかあさんのための救急&予防サイト～

生後1か月から6歳までのお子さんを対象に、夜間や休日などの診療時間外に病院を受診するかどうか、判断の目安をインターネットで提供しています。

ホームページアドレス <http://kodomo-qq.jp/>
監修：厚生労働省研究班/社団法人日本小児科学会

休日在宅当番医

(内科・外科)

診察日時

日曜日・祝日・年末年始
午前9時～午後5時

日曜日、祝日、年末年始に、けがや急病になった時の診療を当番制で行っています。

山武郡市の在宅当番医をテレフォン案内でお知らせしています。

テレフォン案内

☎0475(50)2531



問合せ先

山武郡市広域行政組合 保健福祉課医療係 ☎0475(50)2533 E-mail mwc@sanbukouiki-chiba.jp

最近、子どものことで悩んでいませんか？

「子どもの様子がおかしい」「学校へ行きたくない」など気になることはありませんか？
そんな時は！ 山武郡市教育相談センターへご相談ください！

電話相談
面接相談
訪問相談

◇受付時間（電話・面接）：月～土 午前9時～午後4時まで
※面接相談については予約が必要です。
※訪問相談は、学校を通して要請してください。



「不登校」「友達関係」「親子関係」「子どもの発達」等、保護者の皆様の教育上の様々な悩みについて、専門のカウンセラーが親身になって相談を行っています。相談内容は厳守します。安心してご相談ください。

また、学校へ登校できない子どもたちのために「学校生活への復帰」を目指した、**適応指導教室**も開設しています。詳細はお問い合わせください。

問合せ先 山武郡市広域行政組合教育委員会 山武郡市教育相談センター ☎0475(54)0367

情報公開・個人情報保護制度の運用 [平成22年度]

開かれた行政の実現を目指して、組合が保有する行政文書を請求に応じて公開しています。平成22年度は、情報公開の開示請求が3件ありました。

	請求件数	処 理 状 況 (件)			
		開 示	部分開示	不 開 示	不 存 在
行政文書開示請求	3	1	2		
個人情報開示請求	0				
合 計	3	1	2		

問合せ先 山武郡市広域行政組合 総務課行政係 ☎0475(54)0251 E-mail gyousei@sanbukouiki-chiba.jp

定員適正化計画の改定

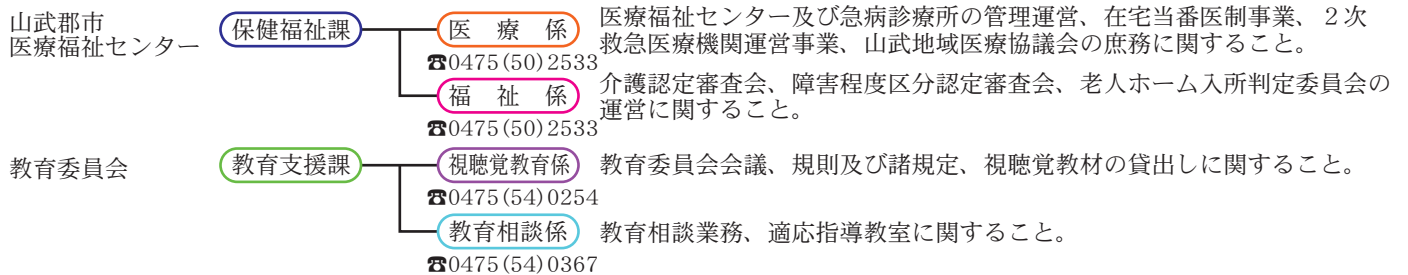
平成22年3月に定員適正化計画を策定し、職員数の削減に取り組んでいますが、管理者の部局では、業務の見直しに伴い職員数に大幅な削減が見込まれることから、計画の最終年度である平成26年度までの職員数の削減目標を15人に改めました。

一方、消防機関の職員数については、未整備である指揮隊の整備や多数の定年退職者の発生に伴う消防力の低下に対応するための増員と、平成25年から運用が開始される千葉県共同指令センターによる勤務体制等の見直しによる削減を併せ、最終年度までに15人を増員し消防力の充実強化に努めます。

問合せ先 山武郡市広域行政組合 総務課職員係 ☎0475(54)0250 E-mail syokuin@sanbukouiki-chiba.jp

組織変更のお知らせ

当組合は行政改革に取り組む中で、効率的・効果的な組織の構築と事務事業の整理・合理化を図るため、平成23年4月1日に下記の所属について組織変更を行いました。



問合せ先 山武郡市広域行政組合 総務課行政係 ☎0475(54)0251 E-mail gyousei@sanbukouiki-chiba.jp

限りある水資源を守るために！

「水質汚濁の原因」というと、工場などの産業排水を思い浮かべますが最大の原因は、私たちの便利な生活がもたらす生活排水となっています。

浄化槽はそのような生活排水を処理し、きれいな水に変えてくれます。

ただし、浄化槽から常にきれいな水を放流するためには、浄化槽内の微生物が正常に働ける環境を作る必要があります。

そこで、浄化槽の清掃を年1回以上行うことが法律で義務付けられています。



※浄化槽の清掃は、下記の許可業者にご依頼ください。

許可No.	業者名/所在地/電話番号
1	(株)五十嵐商会 東金市関下171 ☎0475(58)5249
2	(株)新興ウオターマネージメント工業 東金市家徳315-5 ☎0475(54)2231
4	(有)環境衛生センター 東金市広瀬592-1 ☎0475(58)2304
5	(有)渡辺清掃 東金市東中323-18 ☎0475(58)3308
6	(有)甲斐浄化槽サービス 大網白里町細草513-1 ☎0475(77)1717
7	(有)成東浄化槽センター 山武市津辺703-1 ☎0475(82)0202

問合せ先 山武郡市広域行政組合 環境衛生課料金係 ☎0475(54)0531 E-mail aqua.ryoukin@sanbukouiki-chiba.jp

秋のイベント情報

山 武 市

【山のおんぶ】

内 容 「音」を軸とした、まったく新しい形の「まつり」を提案します。芸術性の高いパフォーマンスや「音」に親しむワークショップが行われる予定です。また、音遊び、音楽とアートの融合などもあり、盛りだくさんの内容となっています。

そして、何よりもご参加いただく皆さんが大自然の中で作り上げる、大きな「音」の空間を楽しんでください。

日 時 10月16日(日) 午前11時～午後8時
場 所 さんぶの森公園
参加費 無料
問合せ先 山武市成東文化会館 ☎0475(82)5222

【第6回さんむロードレース大会】

内 容 山武市合併記念としてスタートした大会です。蓮沼海浜公園沿いを走るフラットなコースで潮風を感じながら走ることができます。小学生2km、親子1km、中学生3.7km、高校生・一般は5kmと10kmの部があります。走った後は、無料でイワシのつみれ汁を配布し、市内特産品のPRなども行っています。



日 時 11月27日(日) 受付 午前7時30分～午前9時30分
場 所 蓮沼海浜公園(九十九里蓮沼ビーチパーク)
参加費 一般3,000円、高校生1,500円、小学生・中学生・親子の部1,000円(市内在住・在学の小中学生は無料)
問合せ先 山武市教育委員会スポーツ振興課内さんむロードレース大会事務局 ☎0475(80)1461

大 網 白 里 町

【産業文化祭】

内 容 地元農産物・海産物の販売を行う「産業の部」と同好会やサークルが学習の成果を発表する「文化の部」を開催します。

日 時 産業の部：平成23年10月22日(土)
 文化の部：平成23年10月22日(土)、23日(日)

場 所 産業の部：大網白里アリーナ
 文化の部：中央公民館・保健文化センター
問合せ先 産業の部：大網白里町産業振興課 ☎0475(70)0356
 文化の部：大網白里町生涯学習課 ☎0475(70)0380



九 十 九 里 町

【九十九里町郷土芸能大会】

内 容 3年に1度開催されるふるさとの郷土芸能の披露。過去と未来を結び情熱の舞台です。本町に古くから伝わる伝統の舞や音色が文化の華となり咲き誇ります。

日 時 10月22日(土)、23日(日)
 午前11時(予定)

場 所 片貝小学校体育館
費用 無料
問合せ先 九十九里町教育委員会 ☎0475(70)3193



東 金 市

【第21回東金市産業祭】

内 容 地元生産者と消費者がふれあう祭典、「東金市産業祭」が開催されます。農産物や特産品、商工業製品の展示販売等を行います。多くの皆様のご来場をお待ちしております。

日 時 11月20日(日) 午前9時～午後2時
場 所 東金市役所駐車場
問合せ先 東金市産業振興課 ☎0475(50)1138

【東金市文化祭】

内 容 文化展：手工芸・絵画・書道・陶芸・写真等の作品の展示、茶道も実施しています。

日 時 文化展：10月29日(土)～11月3日(木・祝)
 午前10時～午後4時30分
 芸能大会：11月3日(木・祝)
 午前9時45分～午後4時30分(頃)

場 所 東金文化会館
参加費 無料
問合せ先 東金市教育委員会生涯学習課 ☎0475(50)1186

芝 山 町

【第29回芝山はにわ祭】

内 容 芝山はにわ祭は「心のふれあい」と「自然との共存」をテーマとしたお祭です。殿塚・姫塚古墳や芝山公園などを舞台に、古代人の臨臨から昇天まで5つの儀式が物語のように進んでいき、神秘的な世界へとあなたを誘います。当日は、はにわ祭とあわせて産業祭・文化祭・商工まつりも開催。子どもから大人まで楽しめる催しものや、新鮮な地元産品の直売も行っていきます。ぜひご家族、友人、カップルでお越しください。



日 時 11月13日(日) 午前9時30分～
場 所 芝山公園周辺
問合せ先 芝山町産業経済課商工観光係 ☎0479(77)3919

横 芝 光 町

【産業まつり】

内 容 町の農・商・工が一堂に集まる秋の一大イベントです。各商店自慢の逸品が勢ぞろいする商工会青空市や、町の特産品を無料で味わえるコーナー、各種団体がブース設置などイベント盛りだくさん。また、今回は移動動物園と収穫体験も行いますので、ご家族・ご近所お誘いあわせのうえ、ぜひご来場ください。

日 時 平成23年11月20日(日) 午前9時～午後2時30分
場 所 横芝光町役場駐車場、横芝光町体育館
問合せ先 横芝光町産業振興課農政班 ☎0479(84)1215

【坂田の梅枝切り体験】

内 容 剪定体験をとおして、坂田の梅の魅力幅広く周知し、体験者と梅林組合員の交流を図ります。

日 時 平成23年10月下旬
場 所 坂田城跡梅林内
問合せ先 横芝光町観光協会(産業振興課内) ☎0479(84)1215



催し物

みんなできてね
お楽しみ映画会



開催日 平成23年11月6日(日)
 午後1時30分～
場 所 横芝光町文化会館
内 容 ねずみのチャップ(10分)
 ミッキーマウスの思いやり(8分)
 忍たま乱太郎(25分)
 大造じいさんとがん(23分)
 海からブタがやってきた(45分)
入 場 料 無料(申込不要)

問合せ先
 山武郡市広域行政組合教育委員会
 山武郡市視聴覚教材センター
 ☎0475(54)0254

募集

教育相談の
カウンセラー募集

山武郡市教育相談センターでは、不登校や友人との人間関係などで悩んでいる子どもやその保護者に対して、電話相談や面接相談を行い支援・援助をする「カウンセラー」を募集しています。(週2日程度)

心理系、精神・福祉系の資格をお持ちの方、児童相談所・教育センター・学校等で経験のある方のご応募をお待ちしております。

詳細につきましては、下記までお問い合わせください。



問合せ先
 山武郡市広域行政組合教育委員会
 山武郡市教育相談センター
 ☎0475(54)0367

講習会

命を救うために
上級救命講習会(公募型)8時間コース

心肺蘇生法、AEDの使用法、傷病者管理法、外傷の手当要領及び搬送方法の講習を行います。

講習日時 平成23年9月4日(日)

午前9時～午後5時

募集人員 30名

応募資格 18歳以上の管内(原則)に在住、在勤若しくは在学者

応募締切 募集人員に達した時点で締切らせていただきます。

※平成23年9月1日(木)から、下記の電話、ファックス及びEメールにより申し込んでください。申込時の必要事項は、住所、氏名、生年月日、職業、連絡先です。なお、電話の場合は午前8時30分～午後5時15分とします。

問合せ先
 山武郡市広域行政組合消防本部警防課救急係
 ☎0475(52)8752 ㊚0475(52)1652
 E-mail fd.keibou@sanbukouiki-chiba.jp



ホームページを開設しています

当組合の業務内容や施設紹介を掲載したホームページを開設しています。ぜひご覧ください。
ホームページアドレス <http://www.sanbukouiki-chiba.jp>