

THE MAGAZINE FOR COOPERATIVE PEOPLES

山武

こういき

vol.7

2001.JUNE

編集・発行 / 平成13年6月21日発行
山武郡市広域行政組合企画課 千葉県東金市東岩崎1-17 TEL.0475-54-0253



地域医療と福祉の充実をめざして 山武郡市医療福祉センター完成

地域探訪
まちから — むらから

H A S U N U M A

蓮沼



Day Service

坂田苑デイサービスセンター

より多くのご利用を

坂田苑デイサービスセンターは、横芝町の坂田池湖畔に建つ養護老人ホーム坂田苑に併設で建設された施設で、平成7年4月から事業を開始しております。

開設当初から近隣の多くのお年寄りにご利用いただいておりますが、平成12年4月からは介護保険施設となり、平成7年度に比べ約3倍の1日平均14名の方が利用しております。

デイサービスの内容は、自宅までの送迎・健康チェック・入浴・食事・レクリエーションなどとなっております。入浴については、車椅子の方でも入浴できるリフト浴や寝たままでも入浴できる特殊浴槽もありますので、ご自宅での入浴が難しい場合は是非ご利用ください。

現在当センターの事業実施区域は、横芝町・松尾町・山武町・芝山町の4町となっておりますので、この地域にお住まいの方で、デイサービスの利用をお考えの場合はお気軽に下記までご連絡ください。

また、当センターでは居宅介護支援事業も行っております。2名の介護支援専門員が、皆様のケアプラン作成のお手伝いをさせていただきますので、ご利用ください。



坂田苑デイサービスセンター 電話番号 0479-82-0320

「環境アクアプラント」3年目を迎えて更なる充実を

し尿や浄化槽汚泥を処理する新しいし尿処理施設として運転を開始してから2年が経過しました。

し尿等の受入れから処理した放流水や汚泥処理に至るまで、厳しい基準をクリアするため、最新の高度処理機器を使用し、臭気、ばい煙及び水質等の公害防止に万全を期しています。



今年度は、環境に与える負荷の低減を図ることにより、地球環境の保全にも貢献することを再認識し、持続可能な環境施策の推進のためISO14001の認証取

得を目指すことになりました。

また、旧し尿処理施設跡地を整備したアクアパーク（運動公園）には、施設で処理されてきれい



になった水を池や水路を通じて放流する親水公園があり、その周辺の花壇には、菜の花やコスモスなど四季折々の草花が咲き、園路沿いを散策する人の目を楽しませてくれます。

業務課が 移転しました。

今年の4月から…

今年の4月から、事務所の位置と電話番号が次のように変わりました。

◆移転先住所

東金市家徳335番地の1 環境アクアプラント内
電話番号 0475-54-0531

し尿くみ取りについて

新たにし尿のくみ取りを希望する方、作業先等の変更があった方又は、くみ取りが不要となった方は手続きが必要です。手続きは、お住まいの市町村環境衛生担当課で受け付けています。

収集区域

し尿の収集区域は、次のとおりです。

(1) 五十嵐商会(株)

電話番号0479-82-3586

成東町、山武町、蓮沼村、松尾町、横芝町、芝山町の全域

東金市のうち、道庭、松之郷、家之子、上布田、三ヶ尻、滝沢、酒蔵、極楽寺及び田間

(2) 新興ウオターマネージメント工業(株)

電話番号0475-54-1900

大網白里町、九十九里町の

全域

東金市のうち、

五十嵐商会(株)の
担当区域以外



し尿くみ取り料金

し尿のくみ取り料金(消費税別)

30リットルまで380円、30リットルを超えるものは、5リットル増すごとに65円が加算されます。また、1ヶ月に2回以上くみ取りを行いますと収集1回につき500円が加算されます。

OFFICIAL DATA

◆平成13年度 予算の概要

平成13年度組合一般会計予算は、平成13年2月28日に行われた第1回組合議会定例会において、原案どおり可決されました。

予算総額は、歳入歳出それぞれ43億627千円となり、前年度より4億35,957千円(11.26%)の増額となりました。

今年度増額の主な理由は、山武都市医療福祉センターの供用開始により、夜間急病診療所が当センターに移転するほか、新たに開設する休日救急歯科診療所に係る運営費の他、し尿処理施設建設時借入れた返済金等が含まれております。

●歳入の部

分担金及び負担金(構成市町村からの負担金等)	3,216,315千円(74.67%)
使用料及び手数料(し尿処理の手数料等)	669,501千円(15.54%)
財産収入・諸収入・その他	310,568千円(7.21%)
国・県支出金(国や県からの補助金)	60,781千円(1.41%)
繰越金(前年度からの繰越金)	50,462千円(1.17%)
合計	4,307,627千円(100.00%)

●歳出の部

議会費・総務費	475,858千円(11.05%)
民生費(老人ホーム等運営費)	334,953千円(7.78%)
保健衛生費(斎場・急病診療所等運営費)	178,155千円(4.13%)
清掃費(し尿処理等関係経費)	642,102千円(14.91%)
消防費(本部・消防署3・分遣所3・救急隊の経費)	2,132,183千円(49.50%)
教育費(視聴覚教材センター運営費)	36,415千円(0.84%)
公債費(借入金の返済金)	497,961千円(11.56%)
予備費	10,000千円(0.23%)
合計	4,307,627千円(100.00%)

◆山武郡市広域行政組合職員数

平成13年4月1日現在

[職員数合計322人]

管理者部局職員数 89人

事務局長/1 総務課/9 企画課/3 電子計算課/17
養護老人ホーム/22 デイサービスセンター/5 環境アクアプラント/17 業務課/6 広域斎場/3 医療福祉センター/6

消防部局職員数 230人

消防長/1 総務課/13 予防課/9 警防課/14 指令課/15
中央消防署/36 九十九里分遣所/23 東消防署/32 山武分遣所/23 芝山分遣所/29 南消防署/25 白里救急隊/10

教育委員会部局職員数 3人

視聴覚教材センター/3

4月25日、山武郡市医療福祉センターが竣工を迎え、関係各位の出席のもと式典は盛会のうちに終了いたしました。



このセンターは、医療業務を主に福祉業務を加え、住民が気軽に利用できる施設を目的として敷地面積1,333㎡に鉄骨2階建て延べ床面積808㎡で山武郡市内の市町村が共同して建設しました。

業務内容は、平成10年度に山武郡市医師会と協力して開設した夜間急病診療所を1階に移設し、年中無休で午後8時から11時まで診療を行っています。また、山武郡市歯科医師会の協力で日曜日、祝日、振替休日、8月13日から15日、12月29日から1月3日の午前9時30分から午後4時まで休日救急歯科診療所を開設いたしました。そのほか、休日在宅当番医をテレホンサービスでお知らせしています。

さらに、介護保険からのサービスを受けるために、介護状態を認定する介護認定審査業務を審査委員である医療・福祉関係者の方々の協力をいただいています。また、老人ホームの入所判定委員会も同様に行っています。



地域医療福祉施設 「山武郡市医療福祉センター」が 完成しました！



夜間急病

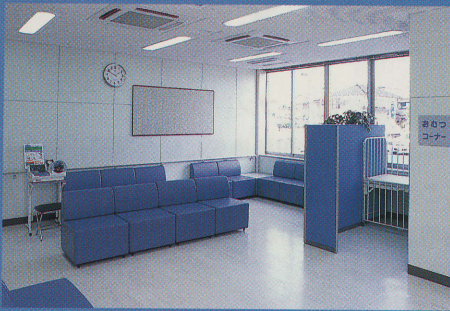


休日救急

休日救急歯



療室



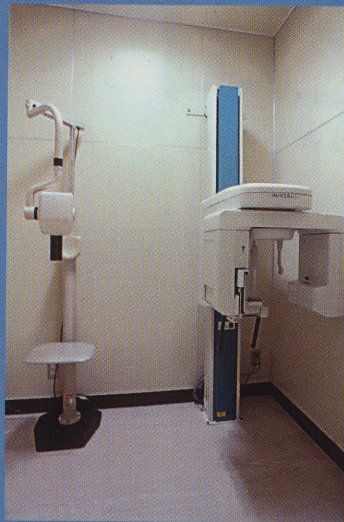
待合室



介護認定審査会



科診療室



歯科レントゲン室

科診療始めました。

案内図



山武都市医療福祉センター

夜間急病診療所・休日救急歯科診療所
(所在地東金市堀上360-2)

センター事務室 ☎0475-50-2533

診療日時

	夜間急病診療	休日救急歯科診療
診療科目	内科・小児科・外科	歯科
診療日	毎日	日曜日・祝日・振替休日 8/13~15 12/29~1/3
診療時間	午後8時から 午後11時まで	午前9時30分から 午後4時まで
お問い合わせ先	☎ 0475-50-2511	☎ 0475-50-2512
	FAX 0475-50-2535	FAX 0475-50-2532

※持参するもの(保険証・老人医療受給者証)

休日在宅当番医テレホン案内

☎ 0475-50-2531

蓮沼

HASUNUMA

「サマーカーニバルin蓮沼2001」

期日 7月20日(金)海の日

会場 蓮沼海浜公園展望塔前広場

内容 みんなで楽しむサマーカーニバルは手作りイベント。安房八幡太鼓楽遊会の太鼓演奏による幕開きや、浅草サンパチー
ム(写真)が地元の人と踊る「蓮沼サンパカーニバル」、「岸千恵
子ショー」や夜空を彩る花火で夏を満喫!

◆問い合わせ先/蓮沼村役場産業振興課 ☎ 0475-86-4934



横芝

YOKOSHIBA

「祇園祭」

上町・本町及び東町地区では、夏の土用払いの行事として、8月第1日曜を本祭、前日に宵祭が行われる。出車、御輿が町内

を練り歩き、本祭りの夕刻になると東町地区では、御輿がみそぎのため栗山川に入る勇壮な祭りです。

◆問い合わせ先/横芝町役場産業振興課 ☎ 0479-82-8826



成東

NARUTO

「成東町総合運動公園オープン」

4月1日に、成東町五木田他地先に総合運動公園がオープンしました。この公園は、競技スポーツによる技術の向上から、町民の体力増進まで広い意味での「健康づくり」を中心とし、自然環境と調和を考えた公園です。

使用時間は、午前9:00
~午後9:00

◆問い合わせ先/
成東町総合運動公園
☎ 0475-80-3715



芝山

SHIBAYAMA



「駅名決まる」

成田空港南側に位置する芝山町をはじめ地域の熱い期待を乗せた芝山鉄道は、2002年10月の開業を目指して、順調に工事が進められています。

芝山町香山新田地区にできる新駅の名前も「芝山千代田駅」と決まり、京成電鉄との相互直通運転により都心と一本のレールで結ばれます。

◆問い合わせ先/芝山鉄道株式会社 ☎ 0479-78-1141

九十九里

K U J Y U K U R I

「九十九里町ふるさとまつり」

夏の一大イベントとして二万八千を超える人で盛り上がるふるさとまつり。飛び入り歓迎の『ひょっとこおどりパレード』や地元の新鮮な特産品を揃えた『夕市』、ライトアップで幻想的な世界を作り上げる『砂像』、九十九里浜をバックに繰り広げられる『花火大会』など、楽しいイベントがいっぱいです。

毎年8月第1土曜日に片貝中央海岸で開催されます。



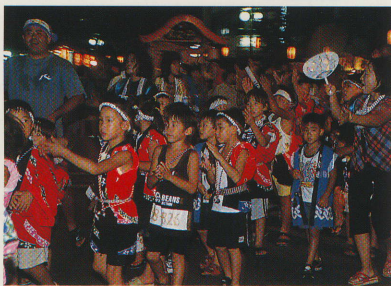
◆問い合わせ先／ふるさとまつり実行委員会（九十九里町企画課内）
☎ 0475-70-3121

東金

T O G A N E

「東金やっさまつり」

毎年、8月15日に行われる「やっさまつり」は、交差点のメインステージを中心に踊り手と観衆が一体となって東金の夏を彩ります。市内各地・事業所ごとに結成された「連」が威勢のいい「やっさやっさ」というかけ声とともに練り歩きます。当日一緒に踊りたくなった方でも「飛び入り連」で参加できます。熱気あふれるふるさとの祭りをぜひご堪能ください。



◆問い合わせ先／東金市役所経済環境部商工観光課
☎ 0475-50-1142

大網白里

O A M I S H I R A S A T O

「地曳きまつり」

3回目を迎える大網白里町「地曳きまつり」。

今年も8月（日時は未定）に、白里中央海岸において開催する予定です。「地曳き綱」や「地曳き綱レース」の他、古くから伝わる「ぼさま踊り」のコンテストなどさまざまな企画で皆さまをお待ちしています。

ぜひ、ご家族おそろいでおいで下さい。

◆問い合わせ先／大網白里町産業振興課商工観光係
☎ 0475-70-0356



松尾

M A T S U O

「松尾町朝市」

松尾町の朝市は、毎週日曜日に農村環境改善センター前駐車場で行われています。新鮮な野菜や切り花、手作りみそ、太巻き寿司、チーズケーキなど数多く並べられ、人気をよんでいます。早起きした日曜日は、ぜひ、松尾町の朝市へいらっしやいませんか。

◆問い合わせ先／
松尾町産業課
☎ 0479-80-7137



山武

S A N B U

「山武町民祭」

11月3日、文化の日、さんぶの森公園を主会場に「山武町民祭」が開催されます。

採れたての農産物の販売、あまさけ等の無償配布や餅投げなどを行う産業まつり、福祉バザー、各種団体等の作品展示など内容盛りだくさんです。

◆問い合わせ先／山武町秘書
広報室広報係
☎ 0475-89-3603

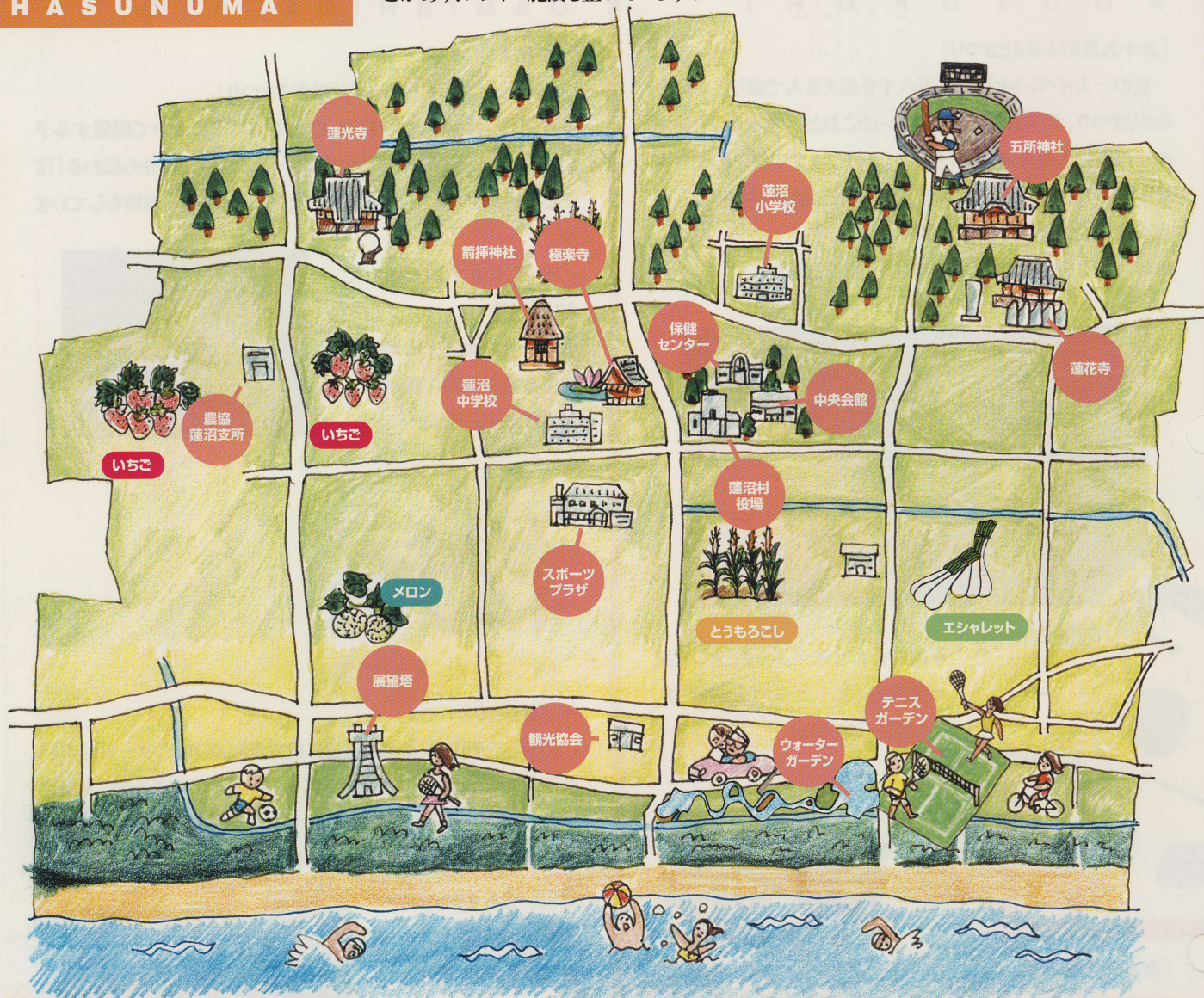


蓮沼

H A S U N U M A

地域探訪——その⑥「蓮沼村」

九十九里のほぼ中央に位置した蓮沼村は、黒潮の恵みを受けて四季温暖です。蓮沼海浜公園には、真夏の巨大楽園「ウォーターガーデン」や辺りを一望できる展望塔、日本一の長さを誇るミニトレインなどがあり、レジャー施設も整っています。



SANBU INFORMATION

住民基本台帳による
平成13年4月末日現在の人口・世帯数

東金市	59,290人	20,629世帯
大網白里町	48,582人	16,300世帯
九十九里町	20,511人	6,750世帯
成東町	25,164人	8,506世帯
山武町	20,581人	6,608世帯
蓮沼村	4,847人	1,452世帯
松尾町	11,592人	3,711世帯
横芝町	15,010人	4,977世帯
芝山町	8,639人	2,670世帯
合計	214,216人	71,603世帯

◆山武郡市広域行政組合(山武郡市振興センター内)

総務課 庶務係	0475 (54) 0250	環境アクアプラント	0475 (54) 0511
総務課 財政係	0475 (54) 0252	業務課	0475 (54) 0531
企画課	0475 (54) 0253	広域斎場	0475 (55) 6360
電子計算課	0475 (52) 3744	医療福祉センター	0475 (50) 2533
視聴覚教材センター	0475 (54) 0254	中央消防署 (指令課)	0475 (50) 2500 0475 (52) 4137
消防本部 総務課	0475 (52) 8751	東消防署	0475 (82) 3119
警防課	0475 (52) 8752	南消防署	0475 (72) 3208
予防課指導係	0475 (52) 8753	九十九里分遣所	0475 (76) 4550
予防課予防係	0475 (52) 8754	山武分遣所	0475 (89) 0020
指令課	0475 (52) 4137	芝山分遣所	0479 (77) 1412
養護老人ホーム坂田苑	0479 (82) 0320	白里救急隊	0475 (77) 2030
坂田苑デイサービスセンター			

ホームページを開設しています。

当組合の業務内容や施設紹介を掲載したホームページを開設しています。ぜひご覧ください。

ホームページアドレス <http://www2.dango.ne.jp/sanbugun>

メールアドレス skouiki@beige.ocn.ne.jp