

vol.6

THE MAGAZINE FOR COOPERATIVE PEOPLES

山武

こういき

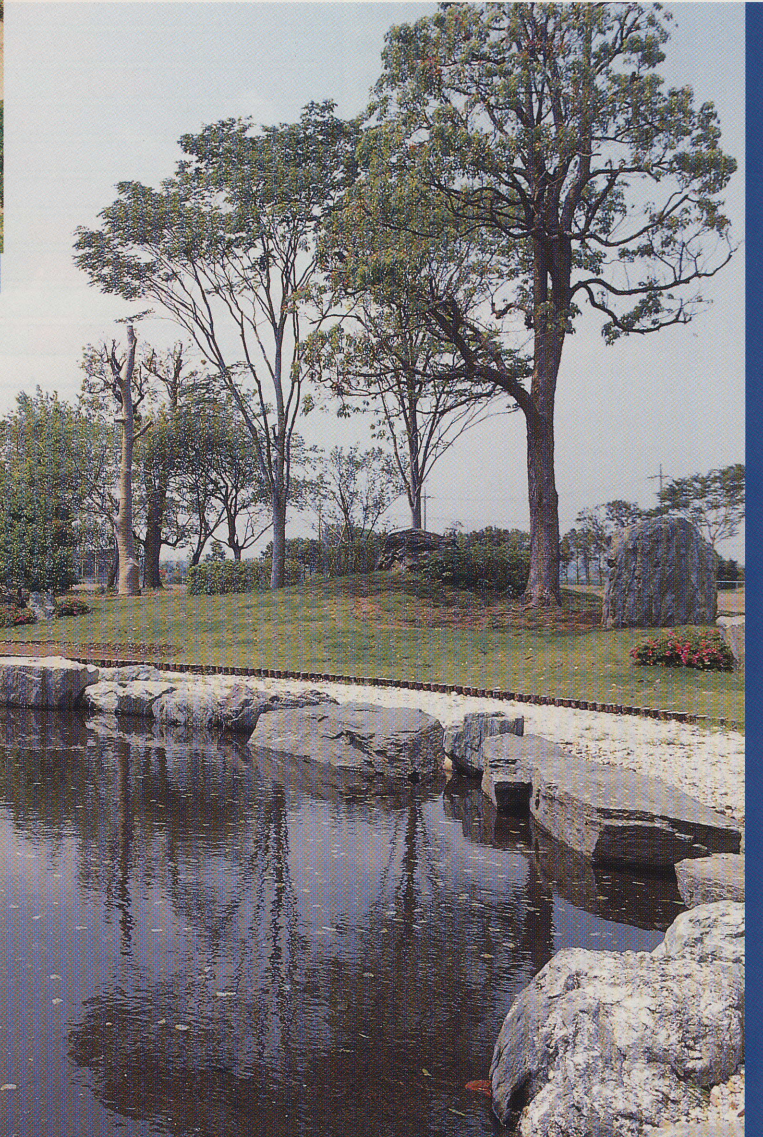
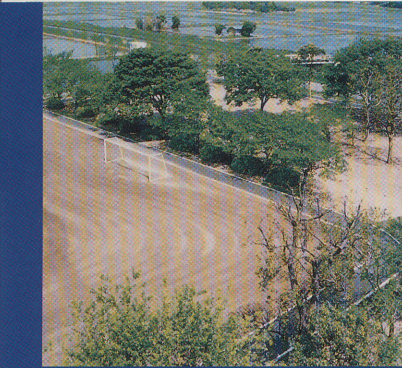
2000 . J U N E

編集・発行／平成12年6月15日発行
山武郡市広域行政組合企画課 千葉県東金市東岩崎1-17 TEL.0475-54-0253

運動公園「アクアパーク」が完成しました。

地域探訪
まちから——むらから

S A N B U
山武



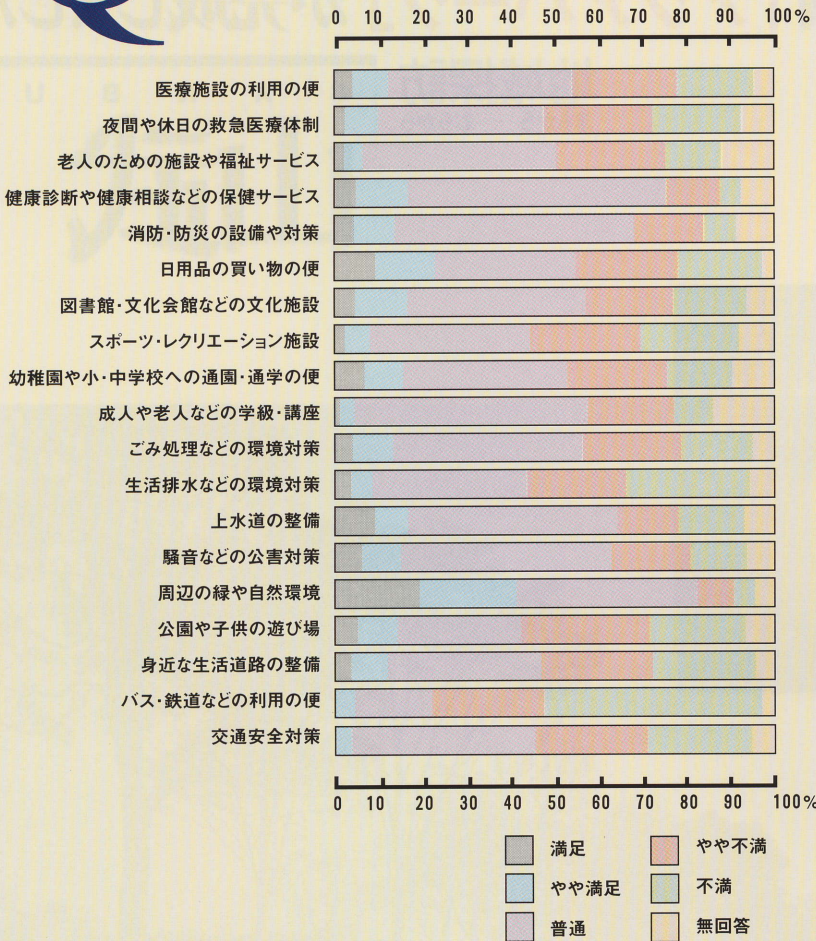
あなたが住んでいる市町村は どんなところ？

新広域市町村圏計画策定の基礎資料とするためアンケートを実施しました。結果をいくつか紹介します。

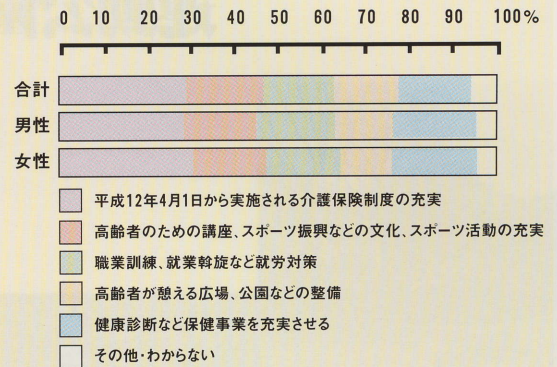
調査の概要

◆調査の対象／山武郡市に居住する18歳以上の男女 ◆標本抽出／住民基本台帳から無作為に抽出2,000人 ◆調査票／無記名の「山武郡市まちづくりアンケート調査」票 ◆調査時期／平成11年9月 ◆集計機関／山武郡市広域行政組合企画課 ◆調査票の回収状況／有効回収数1,065票 (53.3%)

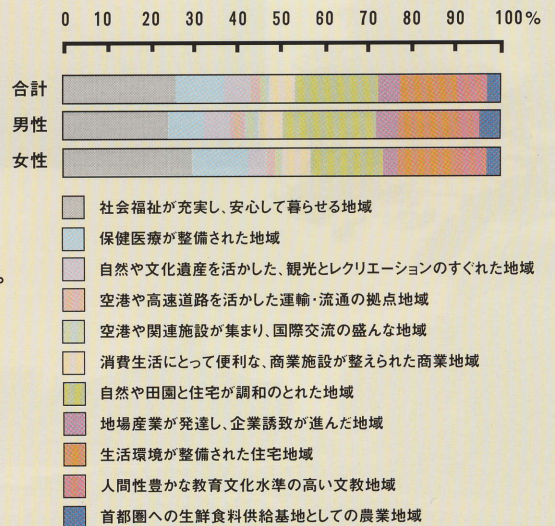
Q1 あなたは、現在住んでいる市町村の生活環境について、どの程度満足していますか？



Q2 高齢社会に向かって高齢者の福祉施策として特に重要と思うものはどれですか？



Q3 あなたのお住いになる市町村を含む山武郡市は、今後どのような地域として発展していくのが望ましいとお考えですか？



Q4 山武郡市広域市町村圏の、今後の広域行政のあり方について、あなたのお考えに近いものは次のうちどれですか？

- ◆強い権限を持った広域行政機構を設置する＝男性／29% 女性／18% 合計／23%
- ◆共同事務の内容を現在より大幅に増やしていく＝男性／25% 女性／28% 合計／25%
- ◆一部の業務に限って共同事務を行えばよい＝男性／28% 女性／23% 合計／25% 他

Q5 あなたの住んでいるところをさらに住みよくするためには、広域市町村圏としてどのようなところに力を入れていけばよいとお考えですか？ (1人3つまで選択)

- ◆バス・鉄道網の整備＝498人 (-0.001)
- ◆下水道・公園などの生活環境の整備＝373人 (-0.117)
- ◆高齢者や障害者などの福祉の充実＝327人 (+0.115)
- ◆保健・医療の充実＝324人 (+0.031)
- ◆高齢化社会に対応した環境の充実＝314人 (+0.019)
- 他

紙面の都合上、上位5項目、他あり。()内は前回調査(平成7年度)との差

「調査にご協力いただいた皆様 ありがとうございました」

山武郡市の 救急医療体制について

速やかに急患を最適の医療機関へ

夜間、休日に急病発生!



かかりつけの医師にまず相談を!



かかりつけの医師がいなかったら……

一次体制 [夜間の場合]

山武郡市夜間急病診療所

場所/東金市東岩崎1-3
電話/0475-50-2511
診療日/毎日(年中無休)
診療時間/午後8時~午後11時
診療科目/内科・小児科・外科

[休日昼間の場合] 在宅当番医

日曜、祝祭日、年末年始の昼間
午前9時~午後5時
当番医は市町村広報紙等に掲載



入院・手術が必要だ!

二次体制

病院群輪番制医療機関

日曜、祝祭日、年末年始を含む
毎日午後5時30分から翌朝8時まで当番病院が内科系、外科系の診療を実施

病院群輪番制担当医療機関

国保成東病院	0475-82-2521	成東町成東167
県立東金病院	0475-54-1531	東金市市方1229
町立大網病院	0475-72-1121	大網白里町富田884-1
両総病院	0475-55-2700	東金市南上宿8-3
高根病院	0479-77-1133	芝山町岩山2308
浅井病院	0475-58-5000	東金市家徳38-1

※病院群輪番制の当番病院等の問い合わせは山武郡市広域行政組合消防本部指令課または最寄りの消防署へ問い合わせください。

山武郡市広域行政組合消防本部指令課 TEL.0475-55-0119または、0475-52-4137

◆ 平成12年度予算の概要

平成12年度組合一般会計予算は、平成12年2月21日に行われた第1回組合議会定例会において、原案どおり可決されました。

予算総額は、歳入歳出それぞれ38億71,670千円となり、前年度より1億37,799千円の増となりました。

今年度増額の主な理由は、介護保険事業が新設されたためです。この予算は、経常経費の一層の節減合理化に努めて、各事業を効率的に実施し、健全で適正な財政運営を目指し編成しました。

● 歳入の部

分担金及び負担金(構成市町村からの負担金等)	2,896,214千円(74.81%)
使用料及び手数料(し尿処理の手数料等)	642,231千円(16.59%)
財産収入・諸収入・その他	240,468千円(6.21%)
国・県支出金(国や県からの補助金)	42,612千円(1.10%)
繰越金(前年度からの繰越金)	50,145千円(1.29%)
合計	3,871,670千円

● 歳出の部

議会費・総務費	476,338千円(12.30%)
民生費(老人ホーム等運営費)	328,207千円(8.48%)
保健衛生費(斎場・急病診療所等運営費)	165,460千円(4.27%)
清掃費(し尿処理等関係経費)	574,804千円(14.85%)
消防費(本部・消防署3・分遣所3・救急隊の経費)	2,015,688千円(52.06%)
教育費(視聴覚教材センター運営費)	35,842千円(0.92%)
公債費(借入金の返済金)	265,531千円(6.86%)
予備費	10,000千円(0.26%)
合計	3,871,670千円

◆ 山武郡市広域行政組合職員数

平成12年4月1日現在

[職員数合計 316人]

管理者部局職員数 89人

事務局長/1
総務課/13 企画課/4 電子計算課/17 業務課/6
養護老人ホーム/21 老人デイサービスセンター/7
環境アクアプラント/17 広域斎場/3

消防部局職員数 224人

消防長/1 総務課/12 予防課/8 警防課/12 指令課/13
中央消防署/37 九十九里分遣所/23 東消防署/32
山武分遣所/23 芝山分遣所/29
南消防署/24 白里救急隊/10

教育委員会部局職員数 3人

視聴覚教材センター/3

新し尿処理施設「環境アクアプラント」に隣接して、旧施設跡地及び緑地の整備が行われ、運動公園「アクアパーク」として完成いたしました。この公園は、総面積約1.9ヘクタールあり、多目的グラウンドと親水公園とで構成されています。

多目的グラウンドは、少年野球やサッカーの練習を主として各種スポーツにも利用できる施設として整備いたしました。

また、親水公園は、し尿処理施設で処理され、きれいになった放流水を利用して池や水路をつくり、周辺には、東屋・ゲートボール場や遊歩道も造られています。

その他に駐車場やトイレ等も設置し、ジョギングや散策等も楽しめるようになっています。スポーツや自然と触れ合うことができる公園ですので、ぜひ、お出かけください。

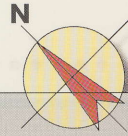
なお、多目的グラウンドの使用につきましては、下記へ問い合わせ下さい。

◆問い合わせ先／東金市家徳335-1
山武郡市広域行政組合
環境アクアプラント
TEL.0475-54-0511
午前8時30分～午後5時15分まで
(月曜日～金曜日)

完成しました。

アクアパークが

運動公園



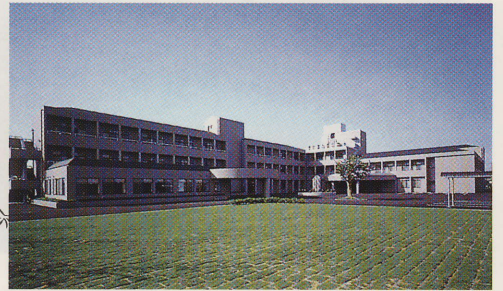
坂田苑デイサービスセンター

山武郡市広域行政組合が運営する坂田苑デイサービスセンターは、平成7年4月の事業開始以来、地域の高齢者の在宅福祉に寄与してきました。デイサービス事業の主な業務としては、利用者の自宅までの送迎



と、通常の入浴に加え、車椅子の方でも入浴できるリフト浴、寝たままでの特殊浴などを行い、昼食を提供しています。

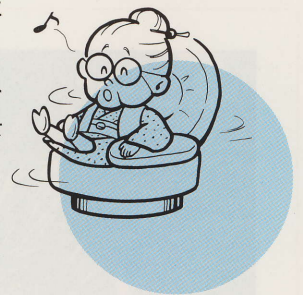
平成12年4月から施行されている介護保険法により、当センターでも、これまでの措置から契約へと大きな転換点を迎えています。



当センターでは、デイサービス事業（通所介護）と居宅介護支援事業（ケアプラン）において県知事からの指定を受けた介護保険施設となっております。居宅介護支援事業とは、市町村役場において要支援又は要介護の認定を受けた高齢者に対してケアプランを作成し、様々な介護保険事業者と利用者との連絡調整を行うものです。当センターでは、現在2名の介護支援専門員が地域の対象者のために従事しています。

また、4月からはこれまでの月曜日から金曜日の開所日に加えて、土曜日と祭日の開所日の拡大を図り、居宅サービス提供事業者としてより一層地域の在宅福祉に貢献し、心のこもったサービスを提供していきたいと考えています。

坂田苑デイサービスセンターに関する質問や問い合わせは、下記まで連絡して下さい。



TEL.0479-82-0320 (内線 26・27)
千葉県山武郡横芝町坂田池210番地1号



山武

S A N B U

「おいしいよ」くだものいっぱい山武

山武町には、梨、ぶどう、りんご、栗、柿などの観光果樹園がたくさんあります。8月中旬から11月ごろまでいろいろな味覚を楽しむことができます。もぎたてのおいしさをその場でどうぞ。

◆問い合わせ先／山武町役場産業課 ☎ 0475-89-3637



横芝

YOKOSHIBA

「花火大会」

毎年、6万人を越す観客で賑わう坂田池の花火大会。湖面から打ち上げられる「水中スターマイン」は一番の見ものです。今年は、8月12日(土)に開催の予定です。迫力ある花火を是非ご覧ください。

◆問い合わせ先／横芝町役場産業振興課 ☎ 0479-82-8826



成東

N A R U T O

「成東駅前駐車場オープン」

4月1日、成東駅に隣接して駐車場がオープンしました。この駐車場は、駅及びその周辺を利用される方の利便性向上のため設置した、どなたでもご利用できる、時間貸しの駐車場です。駐車可能台数は39台、料金は1時間100円、1日最高700円です。

◆問い合わせ先／成東町役場企画課
☎ 0475-80-1131



芝山

S H I B A Y A M A



「芝山水辺の里」

空港に隣接する航空科学博物館の南側に広がる湿地帯を空港公園が整備したもので、花木に加え、多くの水生植物が植えられ、遊歩道で散策できるようになっている。多くの花に彩られる春から初夏までが特に美しい。年中無休(駐車場有り)

◆問い合わせ先／芝山町役場秘書広報係 ☎ 0479-77-3921



九十九里

K U J Y U K U R I

「真亀川総合公園不動堂エリア」

河川を取り組んだ総合公園で、施設には学習・研修施設を備え、管理棟も兼ねた「つくも学遊館」、観光案内も兼ねた「郷土資料館」、ガラス工芸の体験学習もできる「工房棟」、健康づくりの場として「ゲートボール場」や「小体育館」、船型遊具等を備えた「子供の広場」、本場の味が楽しめる「イタリアン・レストラン」などがあります。世代を越えた交流の場としてご利用ください。



◆問い合わせ先／九十九里町真亀川総合公園管理センター（つくも学遊館内） ☎ 0475-70-3601

東金

T O G A N E

「朝市」

東金の新しい朝の顔「とうがね市」は、毎週日曜日朝7時からたくさんの方ににぎわいます。

会場は市役所わき駐車場と芝生。季節の野菜はもちろん、いわしの

胡麻漬けや果物、鉢花などもりだくさんの品揃えでみなさんをお迎えします。ぜひお立ち寄りください。売り手で参加したい人も受け付けています。



◆問い合わせ先／東金朝市組合 ☎ 0475-58-4459

大網白里

O A M I S H I R A S A T O

「南玉の滝」

南玉の滝は812年頃南玉不動尊清岸寺の岸壁より湧き出し、約3mの高さから流れ落ちています。昔は鐘の音が鳴り響き、大勢の人の病が治ったり、開運出世したといういわれがあります。滝の前には南玉池があり、7月には一面に見事な蓮の花を咲かせます。滝からの眺めも素晴らしく、夏には涼を求めて大勢の人が訪れます。



◆問い合わせ先／大網白里町役場生涯学習課 ☎ 0475-70-0381

松尾

M A T S U O

「松尾町ふるさとまつり」

「松尾町ふるさとまつり」が11月23日（祝日）、農村環境改善センター前広場及び役場前通りを歩行者天国として開催されます。地元新鮮野菜の即売やゲーム、餅投げなど毎年各種団体が趣向をこらした内容で出展します。

◆問い合わせ先／松尾町役場産業課 ☎ 0479-80-7137



蓮沼

H A S U N U M A

「サマーカーニバルin蓮沼2000」

毎年恒例のサマーカーニバルin蓮沼は、蓮沼村全体がわかえる一大イベント。今年は7月20日（木）の海の日に開催されます。

兜太鼓による蓮沼音頭で幕開きをしたあとは、蓮沼サンバカーニバルやパワフル演歌on夏ステージとして「松山恵子ショー」が行われます。

フィナーレを飾る花火も見ものなので、皆さん奮ってご参加ください！

◆問い合わせ先／蓮沼村役場産業振興課 ☎ 0475-86-4934



山武

S A N B U

地域探訪 — その⑤ 「山武町」

山武郡市の北西部に位置する山武町。歴史を物語る樹齢300年の長光寺(埴谷)のしだれ桜や隣接する妙宣寺のしだれ桜は、毎年県内外からたくさんの方が訪れます。また、本格的なスケートボード施設も備えた、さんぶの森公園は、休日をのんびりと過ごすファミリーに人気のスポットとなっています。



SANBU INFORMATION

住民基本台帳による
平成12年3月末日現在の人口・世帯数

東金市	58,417人	19,875世帯
大網白里町	48,051人	15,896世帯
九十九里町	20,727人	6,773世帯
成東町	25,043人	8,308世帯
山武町	20,563人	6,521世帯
蓮沼村	4,873人	1,430世帯
松尾町	11,637人	3,669世帯
横芝町	15,005人	4,888世帯
芝山町	8,618人	2,610世帯
合計	212,934人	69,970世帯

◆ 山武郡市広域行政組合 (山武郡市振興センター内)

総務課 庶務係	0475 (54) 0250	環境アクアプラント	0475 (54) 0511
総務課 財政係	0475 (54) 0252	広域斎場	0475 (55) 6360
介護認定審査室	0475 (54) 0235	養護老人ホーム坂田苑 坂田苑デイサービスセンター	0479 (82) 0320
企画課	0475 (54) 0253	中央消防署 (指令課)	0475 (50) 2500 0475 (52) 4137
電子計算課	0475 (52) 3744	東消防署	0475 (82) 3119
業務課	0475 (54) 0251	南消防署	0475 (72) 3208
視聴覚教材センター	0475 (54) 0254	九十九里分遣所	0475 (76) 4550
消防本部 総務課	0475 (52) 8751	山武分遣所	0475 (89) 0020
警防課	0475 (52) 8752	芝山分遣所	0479 (77) 1412
予防課指導係	0475 (52) 8753	白里救急隊	0475 (77) 2030
予防課予防係	0475 (52) 8754		
指令課	0475 (52) 4137		

ホームページを開設しました。

当組合の業務内容や施設紹介を掲載したホームページを開設しましたので、ぜひご覧ください。

ホームページアドレス <http://www2.dango.ne.jp/sanbugun>

メールアドレス skouiki@beige.ocn.ne.jp